



## MERGEN CNC-Technology GmbH

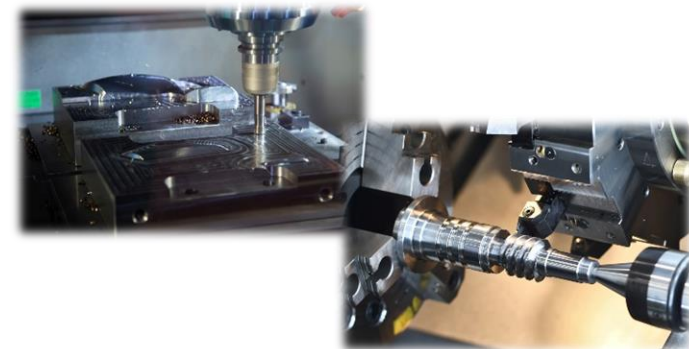
Hochpräzise CNC-Technologie ermöglicht es uns, fundierte Dienstleistungen rund um die Zerspanungstechnik mit Kompetenz und Leidenschaft anzubieten.

- Mit der Übernahme des spezialisierten Unternehmens Klaus Krump Metallverarbeitung zum 01. Januar 2024, bietet die MERGEN CNC-Technology GmbH als Single Source Partner fortan die Beratung und Herstellung von hochkomplexen und präzisen Komponenten an.
- Motivierte, qualifizierte Mitarbeiter und der verknüpfte, vielseitige Maschinenpark ermöglicht es, Aufträge effizient, termingerecht und kostengünstig umzusetzen.

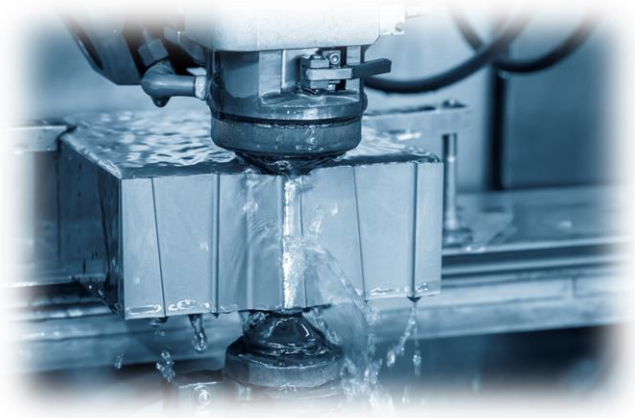


# CNC-Fräsen & CNC-Drehen

Als Ihr leistungsstarker Partner rund um das Thema CNC Dreh- und Frästechnik fertigen wir CNC-Präzisionsteile aus verschiedensten Materialien in Serien, Kleinserien, Einzelteilen und Prototypen. Wir legen dabei Wert auf höchste Genauigkeit und Präzision. Durch unseren vielseitig einsetzbaren Maschinenpark sind wir in der Lage, uns sehr flexibel und schnell auf Ihre Bedürfnisse einzustellen.



# Erodieren



CNC Erodieren ist eine Technik, welche optimal für Werkstoffe, die nur sehr schwer zerspanbar sind, geeignet ist.

Die Oberfläche der zu bearbeitenden Komponenten werden nach den Vorgaben durch uns und unseren Partner umgesetzt und bekommen dazu ein high-end finish.

# Oberflächenbehandlung

Gemeinsam mit unseren Partnern bieten wir Ihnen die Oberflächenbehandlung an, welche auf Ihren Bedarf und Wunsch abgestimmt ist.

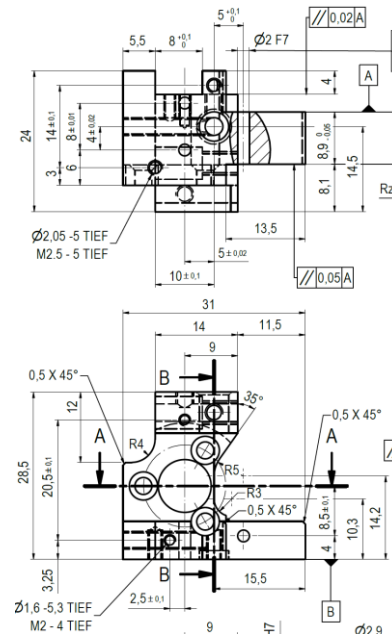
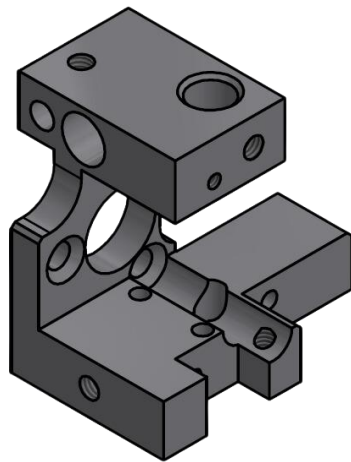
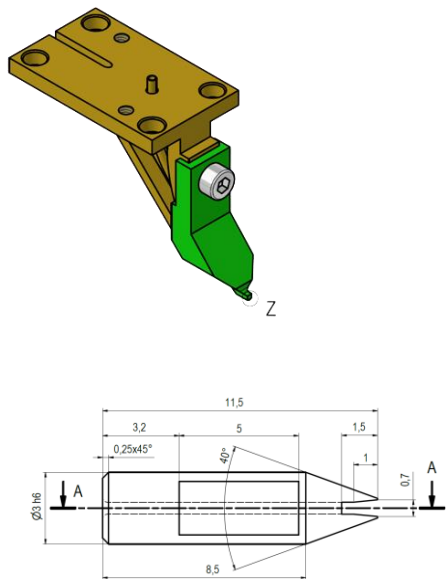
Dazu zählen beispielsweise:

- Chromatieren
- Passivieren
- Galvanisch Verzinken
- Lackieren
- Pulver- und KTL-Beschichtung
- Härten
- Eloxieren
- Brünieren
- Vernickeln



# Entwicklung & Konstruktion

Unsere hauseigene Entwicklungs- und Konstruktionsabteilung unterstützt Sie gerne. Ob Einzelteile, Komponenten, Baugruppen oder komplette Maschinen und Anlagen. Unser Team steht Ihnen mit modernster 3D Software als kompetenter Partner zur Seite.

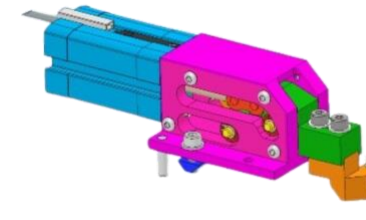


**I** INVENTOR

**A** AUTOCAD

**V** VAULT

**F** FUSION 360



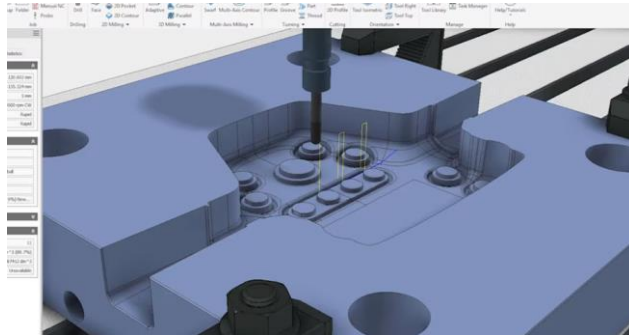
# Beschriftung

Ersatz- und Verschleißteile müssen oft aufwendig in der Herstellerdokumentation gesucht werden. Um Ihnen und Ihren Kunden es so angenehm wie möglich zu machen, beschriften wir Ihre Artikel auf Wunsch mit der von Ihnen benannten Artikel-, Zeichnungsnummer oder Barcode.

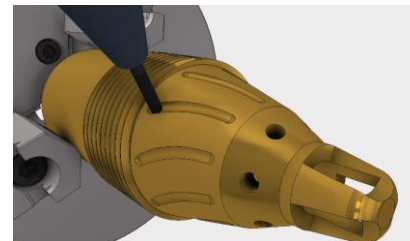


# CAM / NC Programmierung

Durch modernste CAD/CAM Software ist es uns möglich eine barrierefreie Kommunikation zwischen Konstruktion und Fertigung herzustellen.  
So können wir auch komplexeste Bauteile und Konturen fertigen.



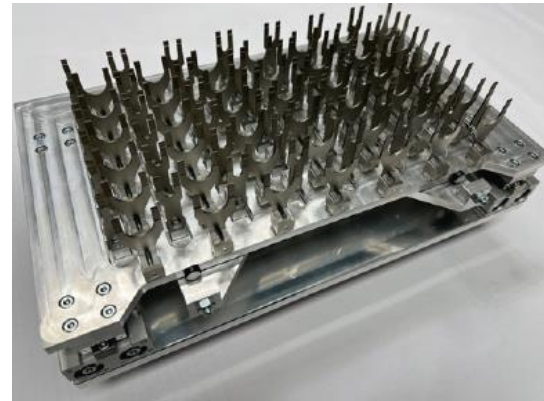
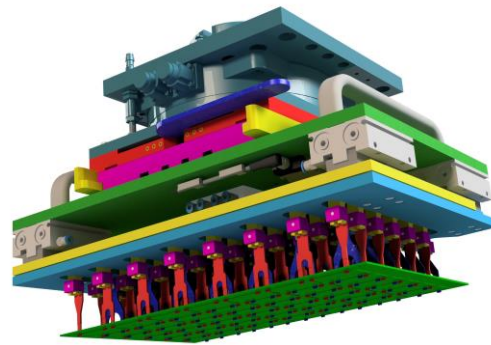
**FUSION 360**



Wir unterstützen und beraten Sie mit unserer tiefgründigen Erfahrung und modernster Software.

# Baugruppen-, Werkzeug- & Prototypenbau

Ob Prototypenbau, einzelne Artikel und Baugruppen, Werkzeuge, Komponenten bis hin zu komplexen Anforderungen. Wir übernehmen für Sie die Planung und liefern Ihre Produkte wunschgemäß als entsprechende Einzelteile oder als Turn-Key mit einem vorher abgestimmten Assembly-Level.





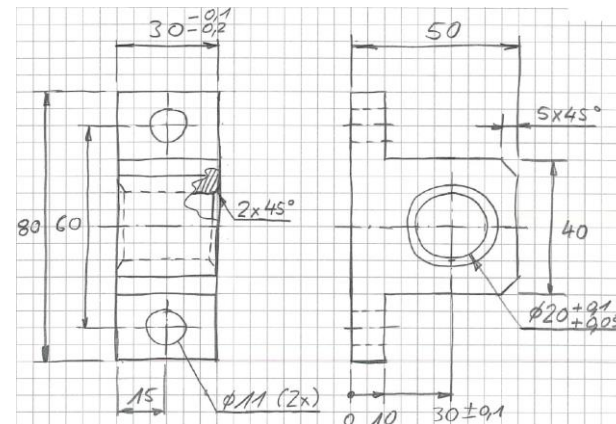
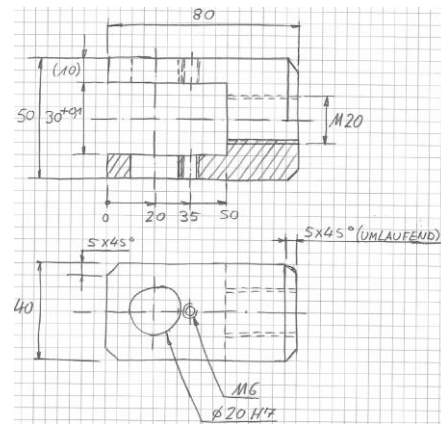
# Schnellschussfertigung nach Skizze – 24Std.–Service

Sie benötigen einen Schnellschuss? Haben dazu eine händische Skizze?

Dann sind Sie bei uns an der richtigen Stelle.

Wir fertigen nach Ihrer Skizze und unserem Fachwissen.

Auf Wunsch erstellen wir Ihnen im Nachgang die entsprechende Zeichnung für die zukünftige Fertigung bei uns im Unternehmen.



# Nachbau & Schweißteile

Wenn Sie Artikel, Baugruppen oder Schweißteile haben, welche in kürzester Zeit hergestellt werden müssen, es aber keine Zeichnung und Dokumentation dazu gibt, dann sprechen Sie uns gerne an.

Wir begutachten diese Artikel gemeinsam mit Ihnen und finden eine Lösung.

Für Schweißteile sind wir gemäß der DIN EN 1090-2 EXC3 zertifiziert.

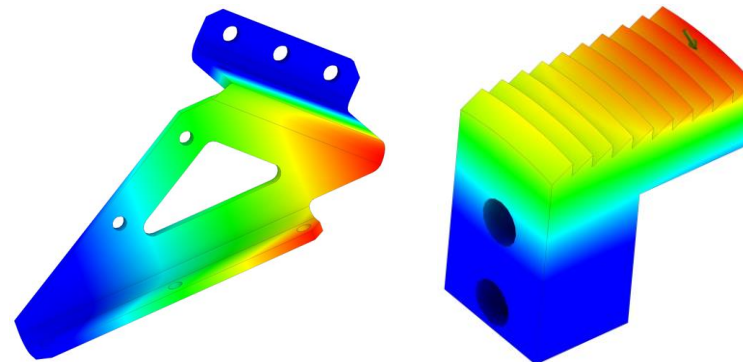


# Vermessung & Dokumentation

Die Vermessung und Dokumentation gehört zu den Selbstverständlichkeiten unserer Fertigung.

Auf Anfrage erstellen wir die Dokumentation passend zu Ihren Vorgaben oder nutzen Ihre Vorlagen.

So sparen Sie wertvolle Zeit und können diese direkt und ohne Umschreiben nutzen. Optional bieten wir Ihnen einen zum Anwendungsfall passenden Stresstest (FEM-Analyse) an. So erkennen wir etwaige Schwachstellen zum Gegenwirken.



# Abhol-, Liefer- & Montageservice

Egal für welchen Service Sie sich in unserem Unternehmen entscheiden. Nachzuarbeitende Artikel, zu vervollständigende Baugruppen oder z.B. auch nachzufertigende Komponenten. Auf Anfrage kommen wir diese gerne bei Ihnen abholen und liefern nach Fertigstellung durch unseren hauseigenen oder unseren Partnerkurier zu günstigen und planbaren Konditionen.

## **Vernetzt für bestmöglichen Service.**

Gerne bieten wir Ihnen dazu auch einen Full-Service an. Wir kommen die defekten Komponenten bei Ihnen demontieren, fertigen oder reparieren diese umgehend in unserem Unternehmen bevor wir diese wieder bei Ihnen montieren. So sparen Sie wertvolle Zeit und interne Kapazitäten.



# Maschinenpark

In unserem Fertigungszentrum betreiben wir Fertigungsmaschinen des Herstellers Mazak.

Darunter unter anderem:

2Stk. Mazak VTC  
2Stk. Mazak VCN  
1Stk. Mazak SQT

## **CNC Fräsmaschinen**

X bis zu 1.660mm  
Y bis zu 510mm  
Z bis zu 510mm

## **CNC Drehmaschinen**

X bis zu 190mm  
Z bis zu 1.085mm  
Drehdurchmesser bis zu 300mm  
Stangendurchlass bis zu 51mm




**Wir freuen uns auf eine partnerschaftliche  
Zusammenarbeit**

**MERGEN  
CNC-TECHNOLOGY GmbH**

---

Prümtalstraße 31 - 54595 Prüm

 06552 93039-50

 CNC@Mergen-Industrial.com

 [www.Mergen-Industrial.com](http://www.Mergen-Industrial.com)